

エルスタンザ蒲田

物件確認・入居申込は「リアルタイム」Web受付

ITANDI BB

- 1 ITANDI BBにアクセス
- 2 この物件を検索
- 3 入居申込ボタンを押すだけ



JR 京浜東北線 蒲田駅 & 京浜本線 京急蒲田駅 徒歩9分!



物件概要	
種目	マンション
所在地	東京都大田区蒲田1丁目18-20
交通	JR京浜東北線:『蒲田』徒歩9分 京浜急行電鉄本線:『京急蒲田』徒歩9分、『梅屋敷』徒歩11分
構造・規模	鉄骨造・地上3階建
建物	竣工 2015年12月/延床面積 545.19㎡/総戸数 20室
設備概要	
共用設備	オートロック、郵便受け、駐輪場、駐車場、バイク置場
個室設備	指定インターネット(無料)、エアコン、WIKローゼット、2口ガスコンロ、温水洗浄便座 室内洗濯パン、浴室乾燥機、床下収納(1F住戸のみ)、防犯シャッター(1F住戸のみ)
契約可能回線	指定外:フレッツ光(有料)
賃貸条件	
□詳細は2枚目に記載 □指定保証会社あり[株式会社イトラスト 個人:連帯保証人不要 法人:連帯保証人必要] ※大手法人は保証会社加入免除相談可 □初回保証料:月額固定費(税込)の50%(非課税)、年間更新料12,000円(非課税) □入居時:鍵交換費用25,000円(税別) □退去時:ハウスクリーニング費用:45,000円(税別) □更新料:賃料の1ヶ月分(更新事務手数料は無し) □短期解約違約金[1年未満の解約:賃料の2ヶ月分、2年未満の解約:賃料の1ヶ月分] □連帯保証人極度額:3,000,000円	
必要書類	
個人	契約者:印鑑証明書、住民票、所得証明書、顔写真
法人	契約者:登記簿謄本、印鑑証明書、会社概要、入居者の身分証明書・顔写真 連帯保証人:印鑑証明書、住民票、所得証明書

オートロック

インターネット無料

WIKローゼット

浴室乾燥機

【お知らせ】

☆『イタンジ BB』より電子申込み受付中!!☆



辰野グループ 物件情報

〒541-0054 大阪市中央区南本町 2-2-9
辰野株式会社 株式会社ニチコ

【お問合せ】TEL:0120-880-231 / 06-6263-2511 FAX:06-6263-2571



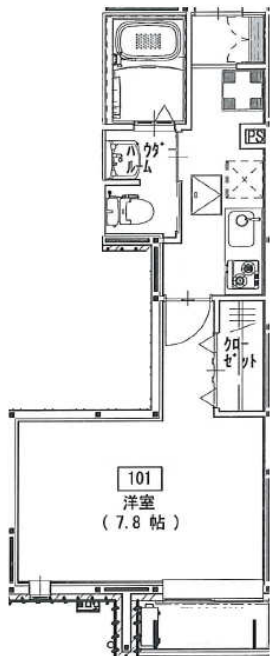
HPでも情報公開中!!

辰野株式会社 不動産事業部

更新日:2025/5/20

エルスタンザ蒲田 空室状況

【101】



※写真と現況が異なる場合は、現況を優先いたします。

号室	間取り	敷金	礼金	賃料	共益費	現況	備考
101(南向き)	1K(26.08㎡)	91,000円	0円	91,000円	5,000円	空室	商談中

駐車場(平面屋根付):満車 駐輪場:2 段式ラック 上 500円、下 1,000円(税別)/月 空き 11台 バイク置場:6,000円(税別)/月 空き 1台



辰野グループ 物件情報

〒541-0054 大阪市中央区南本町 2-2-9
辰野株式会社 株式会社ニチコ

【お問合せ】TEL:0120-880-231 / 06-6263-2511 FAX:06-6263-2571



HPでも情報公開中!!

辰野株式会社 不動産事業部

更新日:2025/5/20